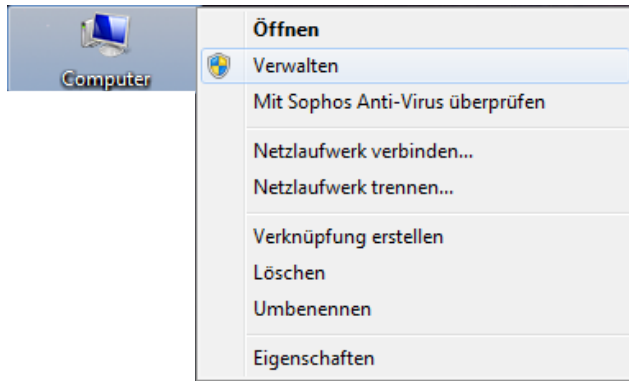


Anbindung des VetScan® VS2 an Ihre Praxissoftware „scil vIP“

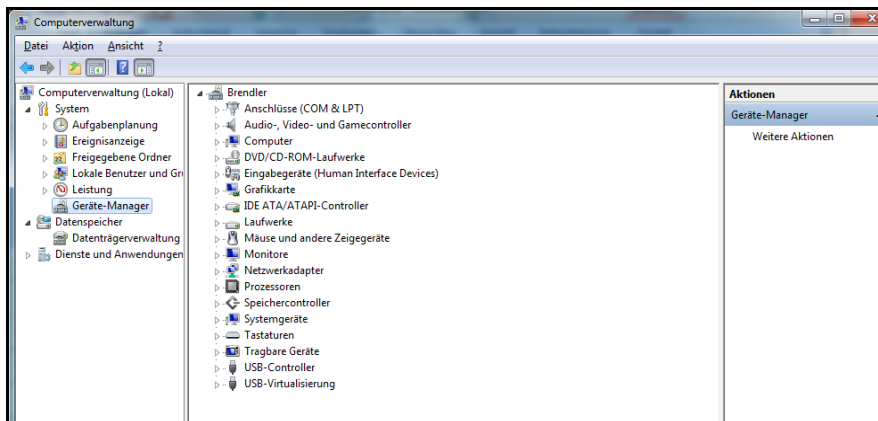


VetScan® VS2 an scil vIP anschließen

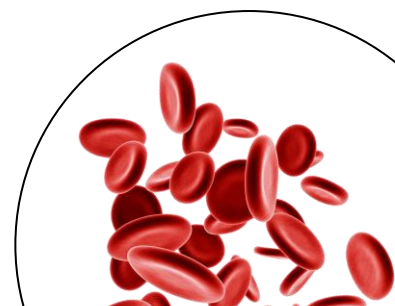
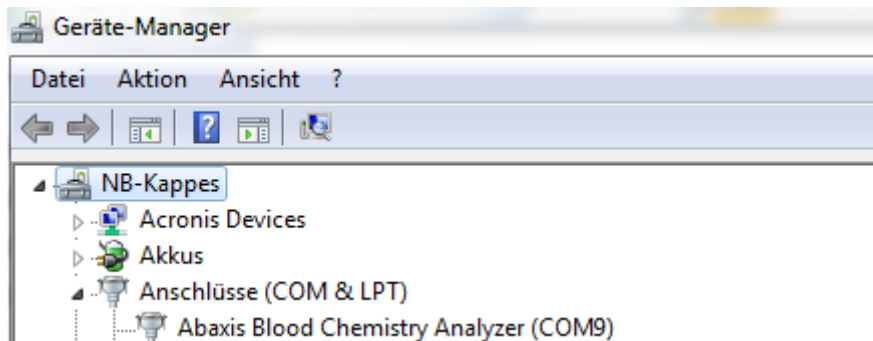
- Gerät über USB an den PC anschließen und einschalten
- Auf den Desktop mit rechter Maustaste „**Computer / Arbeitsplatz**“ anwählen



- „**Verwalten**“ anklicken, folgendes Fenster öffnet sich:



- „**Geräte-Manager**“ in linker Spalte anwählen und „**Anschlüsse (COM & LPT)**“ öffnen



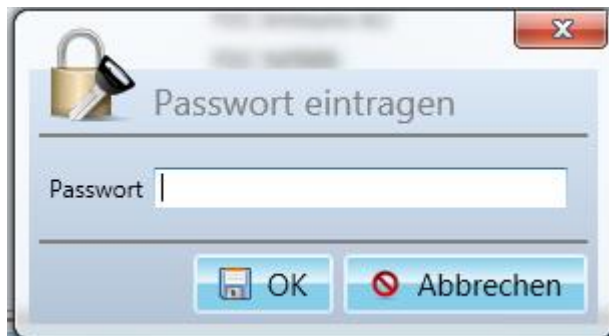
Anbindung des VetScan® VS2 an Ihre Praxissoftware „scil vip“



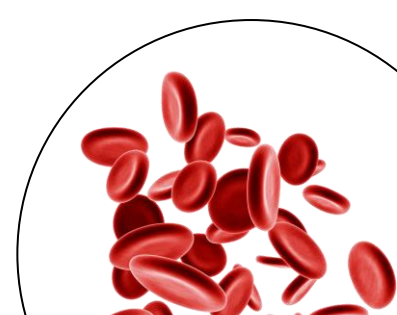
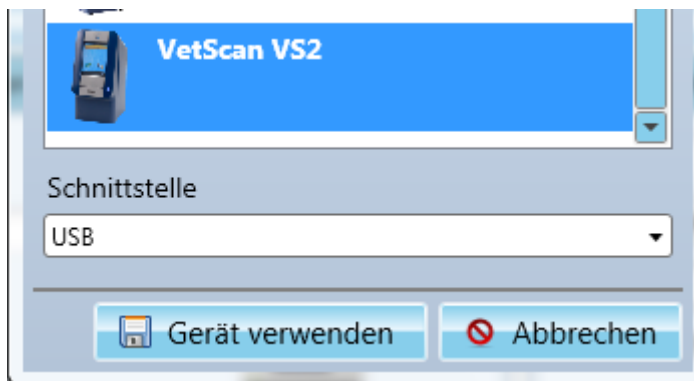
- Gerät ist bezeichnet als „**Abaxis blood chemistry Analyser**“ in der Klammer steht der COM-Port (COM X)
- diese Nummer des COM-Ports merken
- scil vip Console starten
- „**Geräte-Instanzen**“ klicken



- In der Menüleiste auf „**Plus (+) Symbol**“ klicken



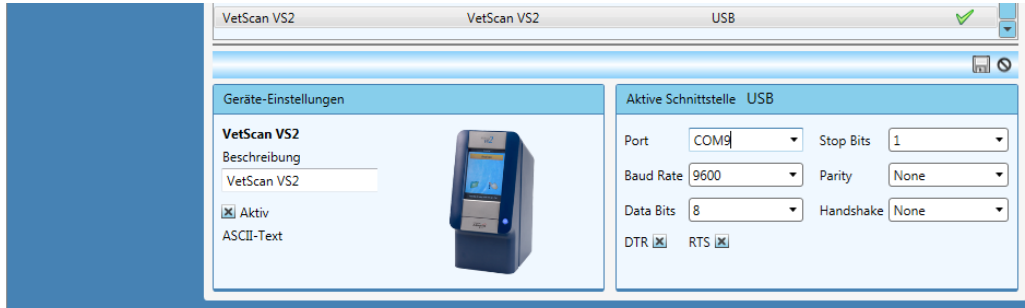
- „**Tagespasswort**“ eingeben (erhalten Sie vom scil Technischen Support)



Anbindung des VetScan® VS2 an Ihre Praxissoftware „scil vIP“



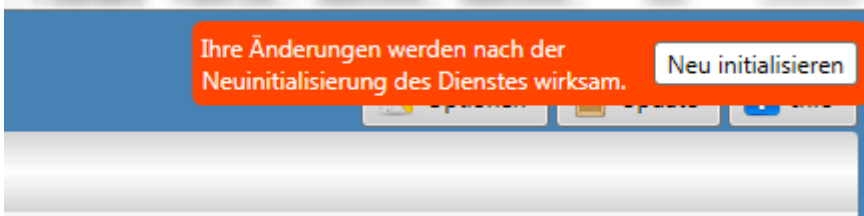
- VetScan® VS2 Gerät aus der Liste anwählen und „Gerät verwenden“ klicken.



- In scil vIP den Port (Anschluss) auswählen wie im Geräte Manager gezeigt (hier im Beispiel COM9) auswählen



- „Diskettensymbol“ zum Speichern auswählen



- „Neu initialisieren“ auswählen, damit die Änderungen übernommen werden.

