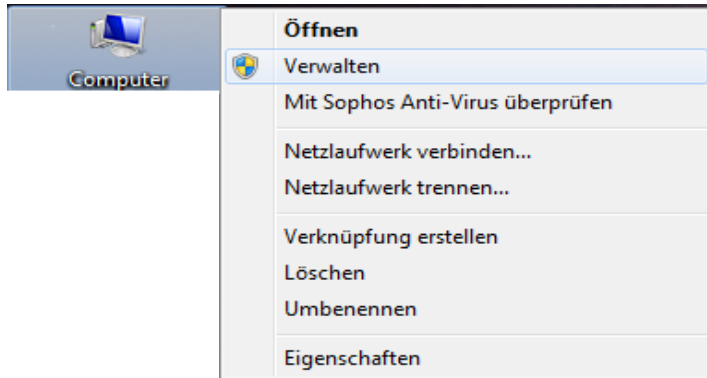


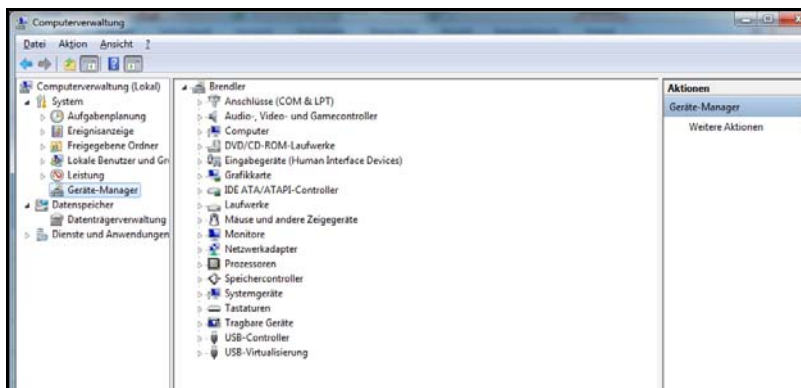
# Anbindung des VetScan VS2™ an Ihre Praxissoftware „LAD“



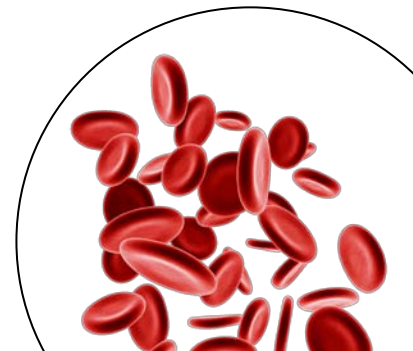
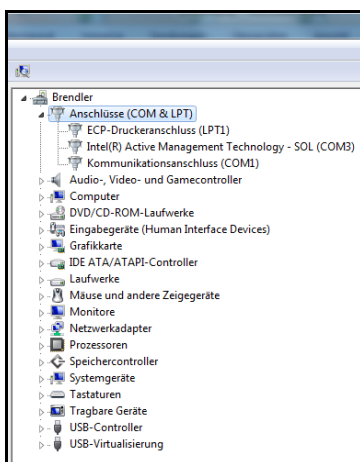
1. Gerät über USB an den PC anschließen und einschalten
2. Auf den Desktop mit rechter Maustaste „**Computer / Arbeitsplatz**“ anwählen



3. „**Verwalten**“ anklicken, folgendes Fenster öffnet sich:



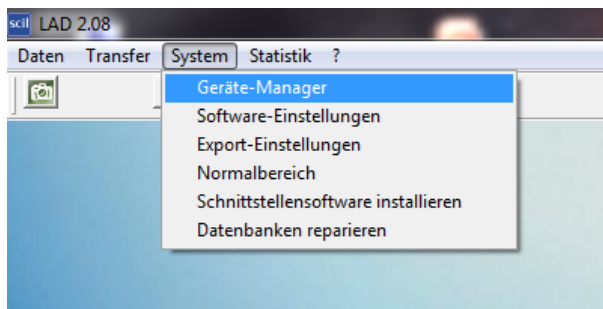
4. „**Geräte-Manager**“ in linker Spalte anwählen und „**Anschlüsse (COM & LPT)**“ öffnen



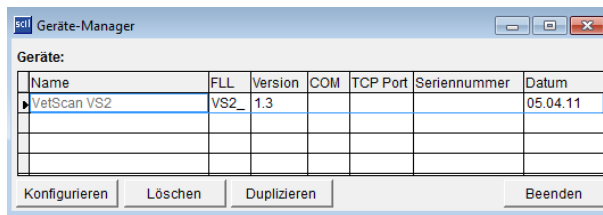
# Anbindung des VetScan VS2™ an Ihre Praxissoftware „LAD“



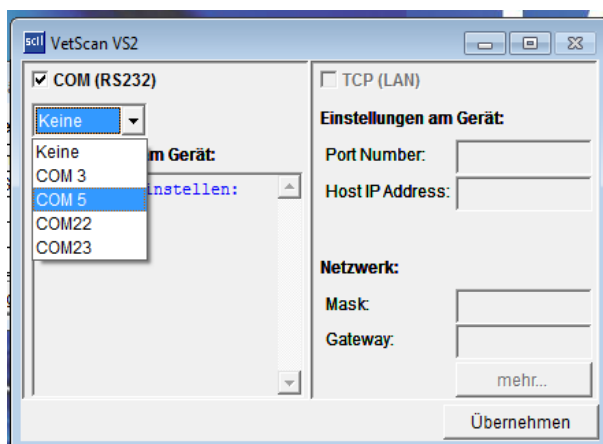
5. Gerät ist bezeichnet als „**Abaxis blood chemistry Analyser**“ in der Klammer steht der COM-Port (COM X)
6. diese Nummer des COM-Ports merken
7. LAD öffnen
8. „**System**“ – „**Geräte Manager**“ öffnen



9. VetScan VS2 anklicken und auf „**Konfigurieren**“ klicken



10. „**COM (RS232)**“ anhaken und entsprechende **COM** auswählen



11. „**Übernehmen**“ und danach „**Beenden**“ anklicken und über „**Transfer – Start**“ das Transferfenster für die Datenübertragung starten.

Das VetScan VS2 ist jetzt an LAD angebunden.

